

IP RAINBOW-SERIE

De Rainbow-camera's van Provision-ISR, uitgerust met CNV-technologie (Color Night Vision), geven zelfs bij slechte lichtomstandigheden scherpe kleuren van superieure kwaliteit terug en bieden visuele details die aanzienlijk bijdragen aan de identificatie van mensen of objecten.



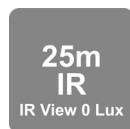
DL-340IPERN-36

4MP DDA ANALYTICS 24/7 FULL-COLOR VASTE LENS DOME/TURRET CAMERA

Camera's uit de Rainbow-serie zijn uitgerust met superlichtgevoelige sensoren waardoor de camera de hele dag een kleurenbeeld kan leveren. Wanneer het omgevingslicht onvoldoende is, schakelt de camera zijn integrale verlichting in waardoor hij een full colour beeld kan blijven geven. De camera biedt brede mogelijkheden voor Analytics, van gezichtsdetectie tot en met de uitstekende DDA Analytics (Detect, Distinguish, Alert) die de mogelijkheid biedt om objectherkenning en objecttelling uit te voeren. Met verschillende detectieregels en triggers helpt de DL-340IPERN-36 camera de gebruiker om een einde te maken aan valse alarmen.



DDA
VIDEO ANALYTICS



BELANGRIJKSTE KENMERKEN

- 4MP
- RAINBOW
- EYE-SIGHT V2
- 2592×1520 Resolutie
- 3D-DNR
- IP67
- DDA Analytics
- Audio-ingang + ingebouwde microfoon

ANALYTICS

- Algemene analyse: cameramanipulatie
- AI (objectherkenning): mensen, voertuigen met 2/4 wielen
DDA steriel gebied
DDA-lijnoverschrijding
DDA-objecten tellen
- AI (gezichtsdetectie): 10 gezichten per frame

SPECIFICATIES

Beeldsensor	1/2.8" CMOS (16:9)
Effectieve pixels	2592X1520
Elektronische sluiters	1/25s ~ 1/100000s
Framesnelheid	1-25/30FPS
Dag nacht	24/7 full colour dagmodus
Min. Verlichting	0 lux (LED Aan)
Audiocompressie	G.711A/G.711U
Communicatie	Eenrichtingsaudio
Beeldinstellingen	AWB, AGC Instelbaar, Belichtingsmodus (Auto) Scherppte, Verzadiging, Helderheid en Contrast Instelbaar
Beeldverbetering	Echte WDR (120dB), BLC, HLC, ROI
Ruisonderdrukking	3D-DNR
Beeldoriëntatie	Spiegel/Omdraaien
Privacyzone	Ja
Bewegingsdetectie	Ja
Analytics	Algemene analyse: cameramanipulatie AI (objectherkenning): DDA steriel gebied, DDA-lijnoverschrijding, DDA-objecttelling AI (gezichtsdetectie): 10 gezichten per frame
Resolutie	H.265/, H.265+/H.264/H.264+/MJPEG (alleen substreams)
videocompressie	4MP / 2K / 3MP / 2MP / 1MP / D1 / QVGA / CIF
Multi-Stream	Master Stream: 4MP(2592x1520) / 2K (2560x1440) / 3MP / 2MP / 1MP Sub-Stream: 1MP/QVGA/D1/CIF, Third Stream: QVGA/D1/CIF (1~30fps)
Bitsnelheid	64Kbps ~ 7Mbps@H.265 / 64Kbps ~ 8Mbps@H.264
Codeermodus	VBR/CBR
Beeldkwaliteit	Vijf niveaus onder VBR; Gratis aanpassen onder CBR
IR-afstand:	25 m (2 krachtige IR-LED's)
Lens (gezichtsveld)	3,6 mm vaste lens (77,9°)

SPECIFICATIES

Iris	Vaste lens (F1.0)
Lensbevestiging	M12 mount
Beschermingsgraad	Water Proof: IP67
Beugel Afmetingen	3-assige muurbeugel
Gewicht (bruto)	Ø97mm×82.6mm
Netwerk	450g
Stroom	RJ45 (+PoE)
Analoge video- uitgang Audio-	DC Socket
connectiviteit	Nee
SD-kaart	Ingebouwde microfoon + audio-ingang
Alarm met harde	Op gebeurtenis/schema gebaseerde hoofd-/substream-opname (tot 256 Gb)
Resetknop	Ja
Bewaking op afstand	Nee
Gebruikerstoegang	IE Browsing, CMS-software, Provision Cam2 Mobile App
Netwerkprotocol	Ondersteunt gelijktijdige monitoring voor maximaal 3 gebruikers met multi-stream realtime transmissie
ONVIF	IPv4, IPv6, TCP, UDP, DHCP, NTP, DDNS, 802.1X, RTSP, Multicast, UPnP, E-mail, FTP, HTTPS, QoS
Ethernet	Ja
PoE	100Mbps
Stroomvoorziening	Ja
Werkomgeving	DC12V/~400mA / PoE/~5.2W
Aansluitdoos	-30°C~60°C, 10%~90% vochtigheid
	PR-JB12IP66 - PR-JB12IP64 - PR-WB-A

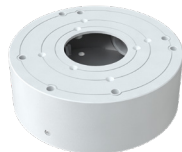
AFMETINGEN



ACCESSORIES



PR-JB12IP66



PR-JB12IP64



PR-WB-A