

PROVISION **ISR**[®]

Now you can see!

Therma!

The word 'Therma!' is written in a large, white, sans-serif font. The exclamation point is replaced by a white thermometer icon. Below the text is a horizontal bar with a color gradient from red on the left to blue on the right.

Zie wat je ogen niet kunnen!

DE HELE DAG, ALLE WEERSOMSTANDIGHEDEN Provision-ISR Thermische camera's zijn nu beschikbaar.

Provision-ISR introduceert de nieuwe thermische camera.

Provision-ISR thermische camera's zijn uw all-weather, all-area, 24-uurs warmtedetector.

Technologie overzicht

Thermische camera's zijn niet afhankelijk van lichtomstandigheden en bieden constant beeld op elk moment van de dag, vooral 's nachts, door een afbeelding van een object vast te leggen en te creëren met behulp van infraroodstraling die door dat object wordt uitgezonden. Elk materiaal op de planeet, zelfs ijs, straalt infrarode energie uit en de thermische camera creëert een beeld dat de temperatuur van het object weergeeft. Dus, hoe werkt het, zegt u?

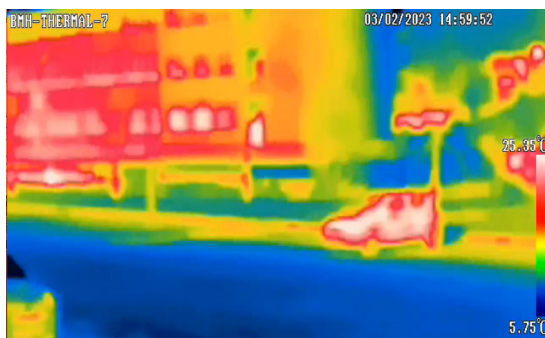
De thermische camera is 2-in-1! Het bevat een optische lens en een thermische module, waardoor een weergave met twee beelden ontstaat. De ene is het standaard optische beeld en de andere is het warmtebeeld met verschillende weergaven naar keuze, zoals 'White Hot', 'Black Hot', 'Rainbow' en 'Iron Oxide'. De thermische camera toont de temperatuur van wat hij ziet, die varieert tussen -20°C ~ 150°C.



WIT HEET



ZWART HEET



RAINBOW



IJZEROXIDE

En als je denkt dat het niet beter kan dan dit...

Naast de thermische beeldvormingsmogelijkheden hebben we onze thermische beeldvorming versterkt met het volgende:

DDA VIDEO ANALYTICS

DDA™ Video Analytics

De DDA™ Video Analytics-technologie van de Provision-ISR maakt onderscheid tussen mensen, tweewielige en vierwielige voertuigen. De analyse vindt plaats op de gewone of op de warmtebeeldschermen. De DDA™-mogelijkheden op de optische lens zijn lijnkruising, steriel gebied, objecttelling en gezichtsdetectie. Daarentegen zijn onder thermisch zicht slechts twee DDA™-mogelijkheden mogelijk: het overschrijden van een virtuele perimeterlijn en het binnendringen van een vooraf gedefinieerd steriel gebied. U kunt 4 gebieden/4 lijnen instellen voor de optische en thermische weergaven.

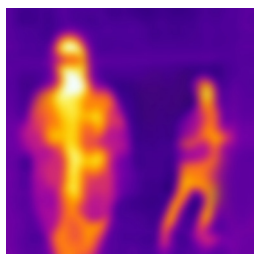
SMART ALERT

ACTIVE DETERRENCE CAMERAS

Smart Alert

Geïntegreerde flitser en geluid werken als actieve afschrikmechanismen (wit stroboscooplicht en luidspreker). Wanneer de camera een DDA™ Analytics-gebeurtenis of een temperatuurgebeurtenis vastlegt, kunt u naar keuze een fysieke waarschuwing ter plaatse krijgen via stroboscoopverlichting of een vooraf opgenomen bericht, of beide. De thermische camera's van Provision-ISR zijn ontwikkeld met de modernste technologie die de gebruiker een geavanceerd hulpmiddel biedt voor branddetectie, temperatuurbewaking en beveiligingstoezicht.

Toepassingen



Beveiliging - Thermische beeldtechnologie is ideaal voor hoogwaardige toepassingen waarbij constant situationeel bewustzijn en dreigingsdetectie nodig zijn.

Het is perfect voor bewaking van omheiningen, steriele gebiedsovertredingen en hoogwaardige activabewaking dankzij de werkelijke herkenningafstand van de camera van:

~ 33 miljoen voor mensen en ~ 102 miljoen voor voertuigen op de BMH-THERMAL-3

~ 73 miljoen voor mensen en ~ 224 miljoen voor voertuigen op de BMH-THERMAL-7

De thermische camera kan zelfs op pikdonkere nachten hotspots ontdekken, zoals het spotten van indringers die zich achter struiken verschuilen.



Branddetectie - Een thermische camera is een onmisbaar contactloos hulpmiddel voor vroegtijdige branddetectie.

Branden die onopgemerkt ontstaan en zich ontwikkelen, kunnen schade toebrengen aan mensen, apparatuur en goederen. Beide Provision-ISR thermische cameramodellen kunnen een vlam detecteren ter grootte van 0,1x0,1 meter:

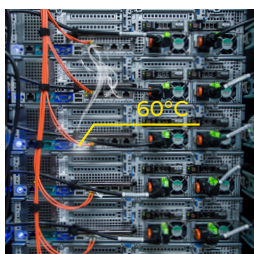
· Vanaf ~11m voor de BMH-THERMAL-3

· Vanaf ~24m voor de BMH-THERMAL-7

** Let op: een frame van dubbele grootte verdubbelt de detectieafstand!!*

Zo wordt een vlamgrootte van 0,2x0,2 meter gedetecteerd vanaf respectievelijk 22 of 48 meter.

Met andere woorden, de thermische camera helpt om verder te kijken dan de dikke rookwolk en te onthullen wat erachter zit.



Temperatuurdetectie - Het is absoluut noodzakelijk om de temperatuur te bewaken om de veiligheid te waarborgen en systemen en mensen te beschermen tegen schade. Dit kan worden gebruikt voor onderzoeksfaciliteiten, temperatuurbewaking van serverruimten, magazijnen, koelcellen, motortemperatuurbewaking, enz.

Er zijn 3 meetmethodes om de temperatuur te monitoren met onze thermische camera's:

- **Punt** – geeft de temperatuur op een specifiek punt in de afbeelding
- **Lijn** – geeft de temperatuur weer over een virtuele lijn (kan bijvoorbeeld worden gebruikt op een elektrische afraistering)
- **Gebied** – dat het geheel gemarkeerde gebied beslaat

Alle meetmethodes geven de minimum – gemiddelde – maximum temperatuur weer.

U kunt de toegestane temperatuurwaarde instellen in Celsius of Fahrenheit en de afstand in Meters of Foot. Het is essentieel om de afstand in te stellen, aangezien deze de stralingsverhouding bepaalt die door het object wordt uitgezonden, wat de temperatuurwaarde beïnvloedt.

Voor zowel brand- als temperatuurdetectie kunt u tot 10 meetmethodes instellen in de scene met elk een eigen regelinstelling (onder/boven specifieke temperatuur).

Hoe waarschuwt de camera, of in de woorden van Whitney Houston: "How will I know?"

Triggers/waarschuwingen

De camera kan het systeem activeren wanneer de temperatuur onder of boven een bepaalde instelling komt, wanneer er brand wordt gedetecteerd en wanneer een persoon een lijn overschrijdt of een steriele ruimte doorbreekt.

- **Alarm Out** (uitgang droog contact) - **Audio Alarm** (fysiek geluid) - Verlichtingsalarm (stroboscoop) - **SD Snap** (foto opgeslagen op geheugenkaart)
- **SD-opname** (video opgenomen op geheugenkaart) - **E-mail** (stuur een e-mail naar geselecteerde ontvangers) - **FTP** (foto opslaan op geheugenserver)
- **Pushmelding** (NVR-zijde)

Provision-ISR Thermische camera's zijn compatibel met alle apparaten en platforms van Provision-ISR: Ossia NVR's, Ossia VMS en Provision Cam2 Mobile App.

Geniet van beide werelden: overdag een heldere AI-video en 's nachts een AI-warmtebeeld.

Laat onze thermische camera u helpen zien wat uw ogen niet kunnen zien!



Provision-ISR

